



# Reino Unido

## PRÁCTICAS REMUNERADAS EN LONDRES



### Características

- Tareas / Localización: diferentes puestos dentro de un hotel, como recepción, camarero, cocina, restaurante, etc. La información sobre el hotel será proporcionada a los estudiantes antes de la salida.
- Edad mínima: 18 no habiendo límite de edad.
- Nivel de Inglés: intermedio alto (se debe poder mantener una conversación básica).
- Estancia: mínimo 6 meses
- No se necesita experiencia ya que la formación será dada por el hotel.
- Horario: aproximadamente 40 h/sem.
- Alojamiento: normalmente, la primera semana en un hostel del centro de Londres, régimen de self-catering. Es un alojamiento básico (tipo albergue) pero limpio, en habitaciones múltiples de 4 o 6 personas (coste aprox.: 150 €/sem.). Después de la primera semana, cada participante es libre de elegir otro alojamiento o continuar en el mismo albergue. Algunos hoteles ofrecen alojamiento en el mismo hotel. En este caso se deduce el coste del alojamiento directamente del sueldo.
- Remuneración: normalmente los hoteles pagan por horas, por lo que la remuneración suele estar entorno a los 250 €/sem. como media.
- Incluye curso de inglés de 6 horas semanales durante tres semanas.

### Programa

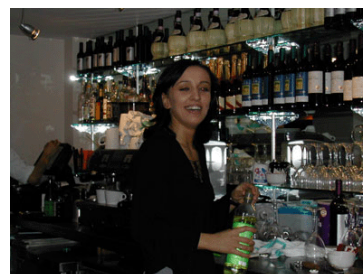
La mayoría de hoteles están situados en el centro de la ciudad. Suelen ser grandes hoteles, muchos de 4 o 5 estrellas, aunque en este programa también es posible que el trabajo se realice en un restaurante, pub o bar. De todos modos, para simplificar, a partir de ahora siempre hablaremos de "hoteles".

Todos los participantes en este programa deberán tener en cuenta que Londres es una ciudad muy grande y más cara que el resto de las ciudades inglesas. Para la mayoría de los desplazamientos es necesario utilizar el transporte público, y el estandar de alojamiento esta muy por debajo del de España.

Todos los participantes realizan un curso de inglés de 6 horas por semana, durante tres semanas (normalmente al principio de la estancia). Este curso se realiza en una escuela reconocida por el British Council. La escuela se encuentra junto al centro de la ciudad y el curso está incluido en el precio. Una vez empezado el trabajo en el hotel, cada participante deberá ponerse en contacto con la escuela para estudiar que horario se puede combinar mejor con el hotel. Después de las tres semanas iniciales, muchos estudiantes eligen continuar estudiando en la misma escuela.

### Documentación

- Solicitud completa y firmada, adjuntando depósito de 200€
- Carta de presentación dirigida al hotel y escrita en inglés.
- Currículo en inglés.
- 2 cartas de recomendación. Las cartas deben indicar, al menos, nombre y teléfono de la persona o empresa que realiza la recomendación.
- Certificado médico y certificado de penales.
- 4 fotos originales.



Precio del programa

1.100 Euros

easy

LANGUAGES ABROAD