



USA

SAN FRANCISCO

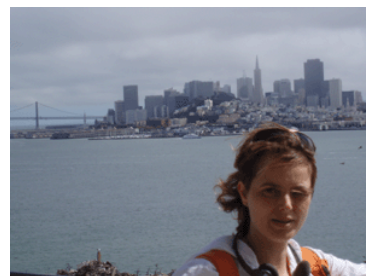


## Alojamiento

- En familia, habitación individual en régimen de media pensión.
- En apartamento compartido, habitación individual o doble. Se trata de apartamentos totalmente equipados, con mobiliario básico. Se puede contratar una opción superior pagando un suplemento (consultar).

## La ciudad

La Bahía de San Francisco se encuentra en el norte de California, donde se puede visitar el Golden Gate, Fisherman's Wharf, la isla de Alcatraz o el parque Golden Gate. Las excursiones preferidas de los visitantes suelen ser el Wine Country, centro de producción vinícola americana, el Golden Contry, donde en 1849 se encontró oro, Silicon Valley, cuna de la industria de ordenadores o la península de Monte de Monterey, con su impresionante vista del pacífico



## La escuela

La escuela está situada en el corazón de la ciudad, junto al histórico "Cable Car System", Union Square, Chinatown o Fisherman's Wharf. Este centro goza de gran prestigio por la calidad de sus programas.

La escuela organiza un programa social, cuyo objetivo es hacer la estancia más amena y aprovechar el ocio para cumplimentar el aprendizaje.



### Inglés general, 20 lecciones/semana (1 lección = 45 minutos), 8 estudiantes por clase (máx 15)

	2 semanas	3 semanas	4 semanas	semana adic.	Super 8	Super 12
Familia, hab. ind. media pensión	1.240 euros	1.690 euros	2.120 euros	440 euros	3.690 euros	5.260 euros
Apartamento, hab. doble	1.170 euros	1.580 euros	1.970 euros	410 euros	3.400 euros	4.830 euros
Apartamento, hab. individual	1.330 euros	1.820 euros	2.290 euros	490 euros	4.040 euros	5.790 euros

24 de junio a 25 de agosto: Suplemento de 15 euros semanales

### Inglés intensivo, 30 lecciones/semana (1 lección = 45 minutos), 8 estudiantes por clase (máx 15)

	2 semanas	3 semanas	4 semanas	semana adic.	Super 8	Super 12
Familia, hab. ind. media pensión	1.350 euros	1.850 euros	2.330 euros	510 euros	4.120 euros	5.910 euros
Apartamento, hab. doble	1.320 euros	1.800 euros	2.260 euros	480 euros	3.970 euros	5.690 euros
Apartamento, hab. individual	1.480 euros	2.040 euros	2.580 euros	560 euros	4.610 euros	6.650 euros

24 de junio a 25 de agosto: Suplemento de 15 euros semanales

Otros cursos: preparacion TOEFL, IELTS, super intensivo, tiempo parcial, etc..

**easy**

LANGUAGES ABROAD